

## Stat-Pen

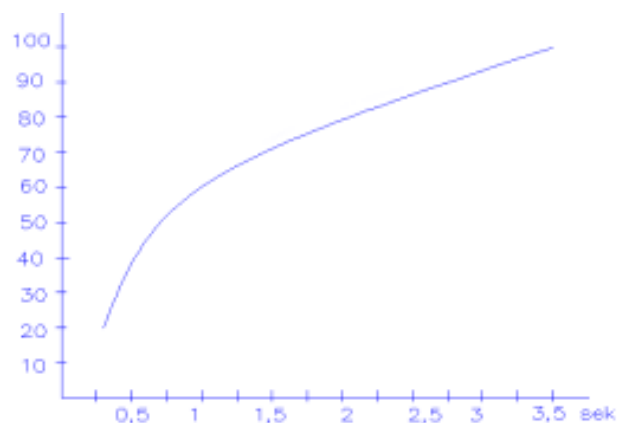


Stat-Pen är en apparat för att neutralisera statisk elektricitet med hjälp av positiva och negativa joner. När Stat-Pen aktiveras så neutraliseras alla statiska laddningar som sonden riktas mot.

Stat-Pen består av en neutraliseringssond i form av en penna, som är ansluten till en kraftenhet. Apparaten har en strömbrytare på ovansidan. När den är påslagen, befinner den sig i ett stand-by läge. På ovansidan finns tre röda lysdioder som lyser när enheten är tillslagen. Det finns också en glasklar diod som använd vid programmering och avläsning.

Den nedersta röda tänds när huvudströmsbrytaren är till och visar att apparaten är i stand-by läge. Det finns en driftstimer som visar antal timmar apparaten används. Detta plus serienumret kan avläsas med en särskild apparat - Stat-Reader.

Själva sonden, i form av en penna, hålls i handen. Sondens riktas mot objektet som skall neutraliseras och mikroswitchen på pennan trycks in för att aktivera den. OBS! Sondens får ej beröras. Sondens är effektivast på 30-50 mm avstånd. Så fort sondens aktiveras startar neutraliseringen. Man kan också se detta på att de två översta lysdioderna tänds. Så snart mikroswitchen frigörs, återgår enheten till ett stand-by läge och sondens urladdas automatiskt. När sondens inte använden placeras i hållaren på sidan av kraftenheten. Diagrammet nedan visar neutraliserings-hastigheten för en laddad isolerad platta. Plattan laddas till 1000 V och tiden mätes, i sekunder, för den tid det tar vid olika avstånd, för att reducera laddningen till 100 V.



### Teknisk specifikation

Spänning: 95-250 VAC 50 – 60 Hz

Neutralisering: Ner till +/- 30 Volt

Förbrukning: 0,1 W

Temp. område: -20 – 40 grader Celsius

Mått: 120 x 120 x 60 mm

IP-klass enl. EN60529: IP60